



Servicios Para Pacientes Internacionales



City of Hope es líder mundial

en investigación, tratamiento y prevención. Aquí, los doctores y científicos dedican su vida a transformar las innovaciones creadas en sus laboratorios en tratamientos para derrotar al cáncer. La compasión es el centro de nuestro objetivo. Nos interesa cuidarlo a usted como persona completa, no solo su estado físico, para que su vida después del cáncer sea plena y gratificante, sin importar de dónde venga.

- Nuestros científicos, médicos y hasta las instalaciones de fabricación trabajan en conjunto para convertir rápidamente los descubrimientos innovadores en terapias que salvan vidas.
- Hemos realizado más de 16,000 procedimientos robóticos en pacientes aquejados de cáncer de próstata, riñón, colon, hígado, vejiga, ginecológico, oral y de otros tipos.
- Tenemos uno de los programas más grandes y exitosos de trasplante de médula ósea y de trasplante de células madre en los Estados Unidos (hemos hecho más de 18,000 trasplantes de médula ósea y células madre). En los años 2020 y 2021, realizamos el volumen de trasplantes más alto de los Estados Unidos*. Los resultados de los trasplantes de médula ósea de City of Hope son excepcionales, según el Centro Internacional de Investigación sobre Trasplantes de Sangre y Médula Ósea.
- Estamos entre los líderes mundiales en ensayos clínicos, llevando a cabo más de 800 ensayos cada año (incluyendo

los ensayos de células CAR T y células destructivas). Esto permite que los pacientes se beneficien de los tratamientos más innovadores disponibles.

- Somos líderes en el avance de las investigaciones y tratamientos de precisión contra el cáncer. Ofrecemos medios para la prevención y la detección temprana del cáncer. Por ejemplo, cuando se descubre que un paciente es portador de un gen que aumenta su predisposición al cáncer, como la mutación BRCA1, el Centro de Medicina de Precisión también pone a la disposición de los miembros de la familia las pruebas genómicas.
- Nuestro revolucionario Programa de Inmunoterapia del Cáncer ha generado una creciente gama de nuevos fármacos y terapias. Numerosos medicamentos avanzados contra el cáncer, incluyendo Herceptin, Erbitux, Rituxan y Avastin, están basados en la tecnología liderada por City of Hope, salvando vidas en todo el mundo.
- Estamos clasificados entre los 10 “Mejores Hospitales” para el cáncer, de acuerdo al U.S. News & World Report.



*Fuente: registro Be The Match



● City of Hope atiende pacientes de todo el mundo.

¿Por qué elegir City of Hope?

Medicamentos de vanguardia y tratamientos innovadores a su disposición en City of Hope

El mejor cuidado médico con compasión y con sensibilidad hacia su cultura

Aplicación de medicina de precisión, incluyendo pruebas genéticas avanzadas e inmunoterapia

Centro Internacional de Medicina: Listo para apoyar a los pacientes internacionales

Viajar fuera de su país para buscar atención médica puede ser un proceso agobiante. El Centro Internacional de Medicina (CIM, por sus siglas en inglés) en City of Hope está preparado para ayudarle a su familia y a usted a recorrer este trayecto. Desde recibir una segunda opinión remotamente antes de que decida viajar, hasta la revisión de sus récords médicos, arreglos previos al viaje, coordinación de citas futuras, y muchas otras actividades necesarias, usted cuenta con nosotros para apoyarlo en cada paso. Cuando llegue, se le asignará un coordinador de pacientes, competente en el idioma que usted habla, para ayudarle.



City of Hope me hizo sentir como en casa. Eso me ayudó mucho en mi tratamiento y recuperación. El ambiente y la cultura de City of Hope hicieron una gran diferencia. Estoy muy agradecido con City of Hope y el Centro Internacional de Medicina por admitirme.

— **MICHAEL TAN**
Paciente de Filipinas



Todo el mundo en City of Hope y en el Centro Internacional de Medicina se han dedicado a mi sanación con todo el corazón y el alma. Su nivel de compasión, de ética y de especialización no lo he visto en ninguna otra parte.

— **MING MING ZHANG**
Paciente de Pekín, China

Cada persona recibirá asistencia individual personalizada durante todo el proceso médico.

1

ANTES DE VENIR

- Segunda opinión remota*
- Revisión de récords médicos
- Estimado de costos
- Citas
- Ayuda con la visa
- Consejos sobre el viaje y alojamiento
- » Opción para alojarse en el hotel Judy & Bernard Briskin Hope Village en la ubicación principal de Los Ángeles

AL LLEGAR

- Orientación sobre las ubicaciones cercanas para el tratamiento
- Dónde hacer compras/ Recursos locales

2

ORIENTACIÓN DURANTE EL CUIDADO

- Asesoramiento y asistencia en su idioma
- Respuestas fuera de horas laborales
- Coordinación de todo el cuidado médico y de las citas
- Servicios de apoyo social
- Asesoramiento y pruebas de detección genéticos
- Disposición para pruebas de detección preventivas

3

REGRESO A CASA Y SEGUIMIENTO

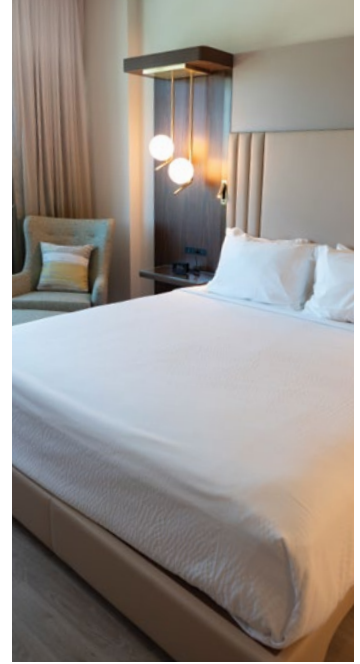
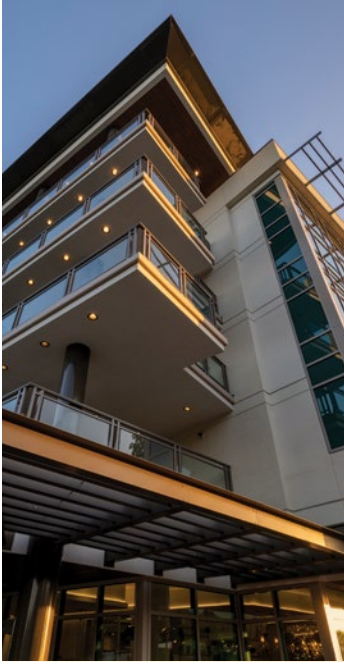
- Coordinación para darse de alta y otras necesidades
- Entrega de recetas, récords médicos y equipo
- Liquidación de cuentas financieras
- Coordinación de visitas subsecuentes
- Consulta remota de seguimiento

4

*SEGUNDA OPINIÓN REMOTA

Usted merece estar consciente y entender todas las opciones disponibles de tratamientos para usted. City of Hope ofrece una segunda opinión remota para que usted pueda confirmar su primer diagnóstico y revisar la estrategia de su tratamiento con nuestro equipo multidisciplinario de expertos, sin que tenga que salir de casa.

Para conocer la disponibilidad de una segunda opinión remota en su país, por favor llame al +1 833-330-4673 o envíe un email a InternationalPatientCare@coh.org.



Ya está abierto el nuevo hotel Judy & Bernard Briskin Hope Village en nuestra ubicación principal de Los Ángeles.

El hotel está a disposición exclusivamente para pacientes de City of Hope que califiquen clínicamente y sus familias. Está equipado con comodidades especiales para ofrecer un ambiente agradable. Ofrece tranquilidad y comodidad inigualables a nuestros pacientes, especialmente para aquellos que viajan desde muy lejos para recibir nuestro innovador cuidado contra el cáncer. El Centro Internacional de Medicina tiene una oficina ubicada en la planta baja del hotel para dar apoyo a los pacientes internacionales.

- Cinco pisos en 10,684 m²
- 116 habitaciones-estudio con dos áreas para dormir, separadas por una división
- 27 habitaciones estándar
- 15 pares de habitaciones con puertas que las comunican, ofreciendo flexibilidad adicional para las familias
- Cuatro suites de un dormitorio



Nuestras ubicaciones

La red nacional de City of Hope tiene ubicaciones por todos los Estados Unidos. Además de nuestra ubicación principal de Duarte (cerca de Los Ángeles) con más de 100 acres, rodeado de jardines, nuestro recientemente inaugurado centro de atención para el cáncer en Irvine, California, y nuestros hospitales en Chicago, Atlanta y Phoenix, tenemos cerca de 40 ubicaciones clínicas en nuestra red por todo el Sur de California y otros estados. Nuestro objetivo es traerle esperanza, dondequiera que se encuentre.



Centro Internacional de Medicina
1500 E. Duarte Road, Duarte, CA 91010
1-833-330-HOPE (833-330-4673)
InternationalPatientCare@coh.org

CityofHope.org/CIM